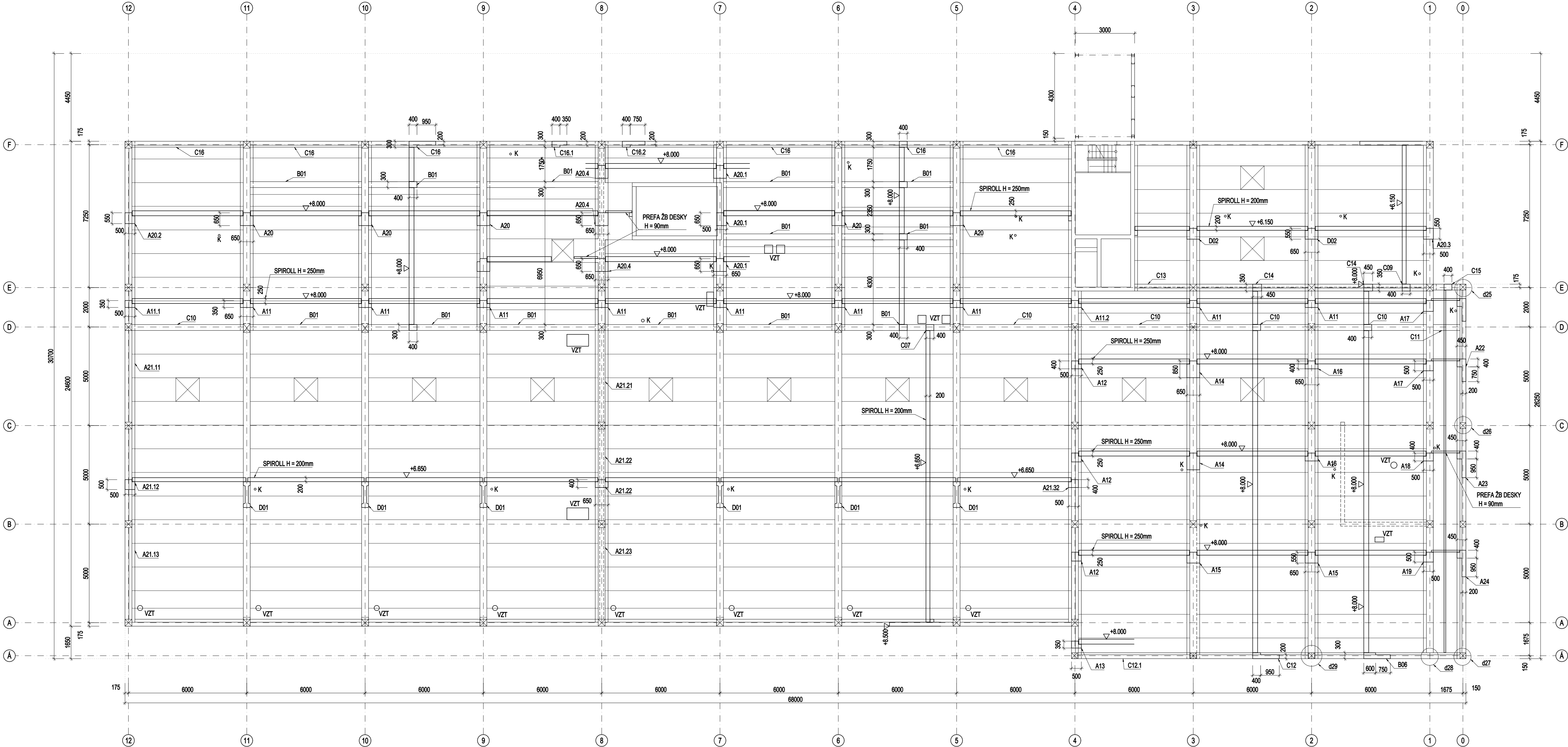


POZNÁMKY :

01. NÁVRH A POSOUZENÍ VYTUŽENÍ PREFABRIKÁTŮ, VČETNĚ VŠECH DETAILŮ PŘÍPOJÍ, VŠECH ZABETONOVANÝCH KOTEVNÍCH A VOLNÝCH MONTÁŽNÍCH PŘÍPRAVKŮ PREFABRIKÁTŮ BUDE SOUČÁSTÍ DODÁVKY PREFABRIKÁTŮ A RDS A VTD - DOKUMENTACE ZAJIŠŤOVANÁ ZHOTOVITELEM.
02. HORNÍ POVRCH PRŮVLAKŮ, VAZNIKŮ HLAV SLOUPŮ BUDE ZDRSNĚN PRO LEPŠÍ PŘILNAVOST S DOBETONÁVKOU.
03. PREFABRIKÁTY (SLOUPY) BUDOU ULOŽENY DO KALICHŮ NA CEMENTOVOU MALTU TL. 50 mm, MINIMÁLNÍ PEVNOST MALTY 30 MPa.
04. ČÁST PREFABRIKÁTŮ VETKNUTÁ DO KALICHŮ A VNITŘNÍ POVRCH KALICHŮ BUDE ZDRSNĚN PRO LEPŠÍ PŘILNAVOST ZMONOLITNĚNÍ.
05. DOBETONÁVKY A PODLITÍ PREFABRIKÁTŮ BUDOU SOUČÁSTÍ DODÁVKY PREFABRIKÁTŮ.
06. ROZMĚRY PRVKŮ (TYČOVÝCH, STĚNOVÝCH, PANELŮ) JSOU TEORETICKÉ SKLADEBNÉ BEZ ODEČTENÍ KONSTRUKČNÍCH A MONTÁŽNÍCH VŮLÍ. SKLADEBNÉ ROZMĚRY PREFABRIKÁTŮ VIZ. DISPOZIČNÍ VÝKRESY A TZ.
07. PŘÍPADNÉ DĚLENÍ STĚNOVÝCH PREFABRIKÁTŮ NA MENŠÍ MONTÁŽNÍ DÍLY BUDE PROVEDENO V RDS DLE KONKRÉTNÍ VYBRANÉHO ZHOTOVITELE PODLE JEHO VÝROBNÍCH, MONTÁŽNÍCH A PŘEPRAVNÍCH DISPOZICÍ.
08. TATO PROJEKTOVÁ DOKUMENTACE SLOUŽÍ PRO VÝBĚR ZHOTOVITELE. JE PODKLADEM PRO VYPRACOVÁNÍ PODROBNÉ VÝKRESOVÉ DOKUMENTACE ZAJIŠŤOVANÉ ZHOTOVITELEM V NÁSLEDUJÍCÍCH STUPNÍCH PD - RDS (REALIZAČNÍ DOKUMENTACE STAVBY), VTD (VÝROBNĚ TECHNICKÁ DOKUMENTACE), MD (MONTÁŽNÍ DOKUMENTACE) V ŽÁDNÉM PŘÍPADĚ TYTO STUPNĚ DOKUMENTACE NENAHRAŽUJE.
09. DALŠÍ PODROBNOSTI VIZ. TECHNICKÁ ZPRÁVA.

PŮDORYS : STŘEŠNÍ KONSTRUKCE ÚROVEŇ +6.150, +6.650, +8.000
M 1:100



Souřadnicový systém S-ITSK
Výškový systém Bpv

Orientační schéma:

Realizační opatření:

Revize:	Datum:	Popis:	Kontrola:

Stavbař / investor: **Správa železnic, státní organizace**
Dlážděná 1003/7, 110 00 Praha 1 - Nové Město

Zákazce / investor: **Stavební správa západ,**
Sokolovská 1955/278, 190 00, Praha 9

Generální projektant stavby: **ARTECH spol. s r.o.**
Václavská náměstí 819/43, 110 00 Praha 1, IČ: 25024671
Adresa pro doručování: Žitkova 152, 436 01 Litvňov
E-mail: artech@artech.cz, tel. 476 111 782

ARTECH
PROJEKTOVÁ PŘÍPRAVA A REALIZACE STAVBY

vypracoval (projektant):	autorizoval (zodpovědný projektant):	ředitel projektu (vedoucí projektant):	žálo vyřadil:
Ing. Jan Henzl	Ing. Jan Henzl	Ing. Jaroslav Henzl	

Areál HZS Nymburk

etapa PD	PDPS
datum	06/2021
formát	10xA4
měřítko	1:100
zadávací	2154

D1.01 SO.101 - HLAVNÍ OBJEKT- STANICE HZS
D1.01.2 STAVEBNĚ KONSTRUKČNÍ ŘEŠENÍ
DISPOZICE - PŮDORYSY - ČÁST 3

03.03